

# Manual de Serviço do Dell™ XPS™ L511z

[Antes de começar](#)

[Tampa da base](#)

[Bateria](#)

[Módulo\(s\) de memória](#)

[Mini-Card sem fios](#)

[Unidade de disco rígido](#)

[Bateria de célula tipo moeda](#)

[Unidade óptica](#)

[Conector do adaptador de CA](#)

[Placa do botão de alimentação](#)

[Placa de áudio](#)

[Placa da luz de estado da bateria](#)

[Ventoinha](#)

[Dissipador de calor](#)

[Placa de sistema](#)

[Teclado](#)

[Altifalantes](#)

[Conjunto do apoio para o pulso](#)

[Ecrã](#)

[Módulo da câmara](#)

[Actualizar o BIOS](#)

---

## Notas, avisos e advertências



**NOTA:** Uma NOTA fornece informações importantes para ajudar a utilizar melhor o computador.



**AVISO:** Um AVISO indica potenciais danos do hardware ou perda de dados e explica como evitar o problema.



**ADVERTÊNCIA:** Uma ADVERTÊNCIA indica potenciais danos no equipamento, lesões corporais ou mesmo morte.

---

As informações deste documento estão sujeitas a alterações sem aviso prévio.  
© 2011 Dell Inc. Todos os direitos reservados.

É estritamente proibida qualquer reprodução destes materiais sem autorização por escrito da Dell Inc.

Marcas comerciais utilizadas neste documento: Dell™, o logótipo DELL e XPS™ são marcas comerciais da Dell Inc.; Microsoft®, Windows® e o logótipo do botão Iniciar do Windows são marcas comerciais ou marcas registadas da Microsoft Corporation nos Estados Unidos e/ou noutros países; Bluetooth® é uma marca registada propriedade da Bluetooth SIG, Inc. e é utilizada pela Dell sob licença.

Outros nomes e marcas comerciais podem ser mencionados neste documento como referência às entidades que invocam essas marcas e nomes ou os seus produtos. A Dell Inc. nega qualquer interesse de propriedade sobre outras marcas e nomes comerciais que não os seus.

2011 - 04 Rev. A00

Modelo regulamentar: série P12F  
Tipo regulamentar: P12F001

[Voltar à página do Índice](#)

## Bateria

Manual de Serviço do Dell™ XPS™ L511z

- [Remover a bateria](#)
- [Recolocar a bateria](#)

**⚠️ ADVERTÊNCIA:** Antes de trabalhar no interior do computador, leia as informações de segurança fornecidas com o mesmo. Para obter informações adicionais sobre melhores práticas de segurança, consulte a página principal de Conformidade regulamentar em [www.dell.com/regulatory\\_compliance](http://www.dell.com/regulatory_compliance).

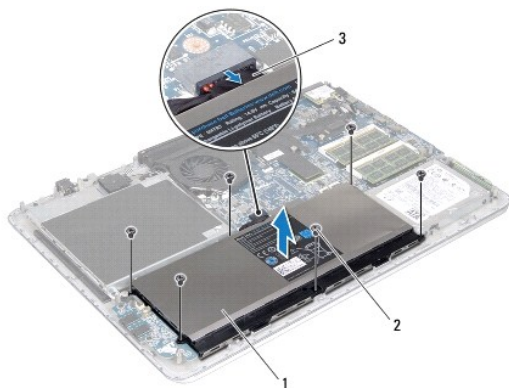
**⚠️ AVISO:** Apenas um técnico qualificado e especializado deve efectuar reparações no seu computador. Os danos causados por assistência não autorizada pela Dell™ não estão cobertos pela garantia.

**⚠️ AVISO:** Para evitar descargas electrostáticas, ligue-se à terra utilizando uma pulseira antiestática com cabo de ligação à terra ou toque periodicamente numa superfície metálica não pintada (como um conector no computador).

**⚠️ AVISO:** Para evitar danos no computador, utilize apenas a bateria concebida para este computador Dell. Não utilize baterias concebidas para outros computadores Dell.

### Remover a bateria

1. Siga as instruções em [Antes de começar](#).
2. Remova a tampa da base (consulte [Remover a tampa da base](#)).
3. Desligue o cabo da bateria do conector da placa de sistema.
4. Retire os seis parafusos que fixam a bateria ao conjunto do apoio para o pulso.
5. Levante a bateria e retire-a do computador.



1	bateria	2	parafusos (6)
3	cabo da bateria		

### Recolocar a bateria

**⚠️ AVISO:** Para evitar danos no computador, utilize apenas a bateria concebida para este computador Dell.

1. Siga as instruções em [Antes de começar](#).
2. Coloque a bateria no conjunto do apoio para o pulso.
3. Recoloque os seis parafusos que fixam a bateria ao conjunto do apoio para o pulso.

4. Ligue o cabo da bateria do conector da placa de sistema.
  5. Volte a colocar a tampa da base (consulte [Recolocar a tampa da base](#)).
- 

[Voltar à página do Índice](#)

[Voltar à página do Índice](#)

## Antes de começar

### Manual de Serviço do Dell™ XPS™ L511z

- [Ferramentas recomendadas](#)
- [Desligar o computador](#)
- [Antes de efectuar qualquer procedimento no interior do computador](#)

Este manual fornece os procedimentos de remoção e instalação dos componentes no computador. Salvo indicação em contrário, cada procedimento pressupõe que:

1. Executou os passos em [Desligar o computador](#) e [Antes de efectuar qualquer procedimento no interior do computador](#).
1. Leu as informações de segurança fornecidas com o computador.
1. Um componente pode ser colocado novamente ou, se adquirido em separado, instalado executando o procedimento de remoção pela ordem inversa.

---


## Ferramentas recomendadas


Os procedimentos descritos neste documento podem requerer as seguintes ferramentas:

1. Chave de parafusos de ponta chata pequena
1. Chave de parafusos Phillips
1. Instrumento de plástico pontiagudo
1. Programa de actualização executável do BIOS disponível em [support.dell.com](http://support.dell.com)

---

## Desligar o computador


 **AVISO:** Para evitar a perda de dados, guarde e feche todos os ficheiros abertos e saia de todos os programas abertos antes de desligar o computador.


1. Guarde e feche todos os ficheiros abertos e saia de todos os programas abertos.
2. Para encerrar o sistema operativo, clique em Iniciar **Iniciar**  e, em seguida, clique em **Encerrar**.
3. Assegure-se de que o computador está desligado. Se o computador não se tiver desligado automaticamente quando encerrou o sistema operativo, pressione sem soltar o botão de alimentação até o computador se desligar.


---

## Antes de efectuar qualquer procedimento no interior do computador


Utilize as seguintes directrizes de segurança para ajudar a proteger o seu computador de potenciais danos e ajudar a garantir a sua segurança pessoal.


 **ADVERTÊNCIA:** Antes de trabalhar no interior do computador, leia as informações de segurança fornecidas com o mesmo. Para obter informações adicionais sobre melhores práticas de segurança, consulte a página principal de Conformidade regulamentar em [www.dell.com/regulatory\\_compliance](http://www.dell.com/regulatory_compliance).

 **AVISO:** Para evitar descargas electrostáticas, ligue-se à terra utilizando uma pulseira antiestática com cabo de ligação à terra ou toque periodicamente numa superfície metálica não pintada (como um conector no computador).

 **AVISO:** Manuseie cuidadosamente os componentes e as placas. Não toque nos componentes ou nos contactos da placa. Segure a placa pelas extremidades ou pelo suporte metálico de instalação. Segure nos componentes, como um processador, pelas extremidades e não pelos pinos.

 **AVISO:** Apenas um técnico qualificado e especializado deve efectuar reparações no seu computador. Os danos causados por assistência não autorizada pela Dell™ não estão cobertos pela garantia.

 **AVISO:** Quando desligar um cabo, puxe pelo respectivo conector ou pela patilha e não pelo próprio cabo. Alguns cabos possuem conectores com patilhas de bloqueio. Se estiver a desligar este tipo de cabo, prima as patilhas de bloqueio antes de desligar o cabo. Ao separar as fichas, mantenha-as alinhadas para evitar a torção dos pinos. Para além disso, antes de ligar um cabo, verifique se ambos as fichas estão direccionadas e alinhadas correctamente.

 **AVISO:** Para evitar danificar o computador, execute os seguintes passos antes de iniciar qualquer procedimento no interior do computador.

1. Certifique-se de que a superfície de trabalho é plana e está limpa para evitar que a tampa do computador fique riscada.

2. Desligue o computador (consulte [Desligar o computador](#)) e todos os dispositivos a ele ligados.

△ **AVISO:** Para desligar um cabo de rede, desligue primeiro o cabo do computador e, em seguida, desligue o cabo do dispositivo de rede.

3. Desligue todos os cabos telefónicos ou de rede do computador.

4. Pressione e ejecte quaisquer cartões instalados do leitor de cartões multimédia.

5. Desligue o computador e todos os dispositivos a ele ligados das respectivas tomadas eléctricas.

6. Desligue todos os dispositivos ligados do computador.

△ **AVISO:** Para evitar danificar a placa de sistema, retire a bateria principal (consulte [Remover a bateria](#)) antes de efectuar qualquer procedimento no interior do computador.

7. Remova a bateria (consulte [Remover a bateria](#)).

8. Vire o computador para cima, abra o ecrã e pressione o botão de alimentação para ligar a placa de sistema à terra.

△ **AVISO:** Antes de tocar em qualquer parte interior do computador, ligue-se à terra tocando numa superfície metálica não pintada, tal como o metal na parte posterior do computador. Enquanto trabalha, toque periodicamente numa superfície metálica não pintada para dissipar a electricidade estática, uma vez que esta pode danificar os componentes internos.

---

[Voltar à página do Índice](#)


[Voltar à página do Índice](#)

## Actualizar o BIOS

### Manual de Serviço do Dell™ XPS™ L511z

Poderá ser necessário actualizar o BIOS quando uma nova actualização for disponibilizada ou quando substituir a placa de sistema. Para actualizar o BIOS:

1. Ligue o computador.
2. Aceda a [support.dell.com/support/downloads](http://support.dell.com/support/downloads).
3. Localize o ficheiro de actualização do BIOS do seu computador:


 **NOTA:** A etiqueta de serviço do computador encontra-se na parte inferior do computador.

Se tiver a etiqueta de serviço do seu computador:

- a. Clique em **Enter a Tag** (Introduzir uma etiqueta).
- b. Introduza a etiqueta de serviço do seu computador no campo **Enter a service tag:** (Introduzir uma etiqueta de serviço:), clique em **Go** (Avançar) e avance para o [etapa 4](#).

Se não tiver a etiqueta de serviço do seu computador:

- a. Clique em **Select Model** (Seleccionar modelo).
- b. Seleccione o tipo de produto na lista **Select Your Product Family** (Seleccionar a família de produtos).
- c. Seleccione a gama de produtos na lista **Select Your Product Line** (Seleccionar a linha de produtos).
- d. Seleccione o número do modelo do produto na lista **Select Your Product Model** (Seleccionar modelo do produto).

 **NOTA:** Se tiver seleccionado um modelo diferente e pretender recomeçar, clique em **Start Over** (Recomeçar) na parte superior direita do menu.

- e. Clique em **Confirm** (Confirmar).

4. Irá aparecer uma lista de resultados no ecrã. Clique em **BIOS**.
5. Clique em **Download Now** (Transferir agora) para transferir o ficheiro mais recente do BIOS. É apresentada a janela **File Download** (Transferência de ficheiro).
6. Clique em **Save** (Guardar) para guardar o ficheiro no ambiente de trabalho. O ficheiro será transferido para o ambiente de trabalho.
7. Clique em **Close** (Fechar) quando a janela **Download Complete** (Transferência concluída) for apresentada. O ícone do ficheiro é apresentado no ambiente de trabalho com o mesmo título do ficheiro de actualização do BIOS anteriormente transferido.
8. Faça duplo clique no ícone do ficheiro que se encontra no ambiente de trabalho e siga as instruções apresentadas no ecrã.

---

[Voltar à página do Índice](#)

[Voltar à página do Índice](#)

## Módulo da câmara

Manual de Serviço do Dell™ XPS™ L511z

- [Remover o módulo da câmara](#)
- [Recolocar o módulo da câmara](#)

**⚠️ ADVERTÊNCIA:** Antes de trabalhar no interior do computador, leia as informações de segurança fornecidas com o mesmo. Para obter informações adicionais sobre melhores práticas de segurança, consulte a página principal de Conformidade regulamentar em [www.dell.com/regulatory\\_compliance](http://www.dell.com/regulatory_compliance).

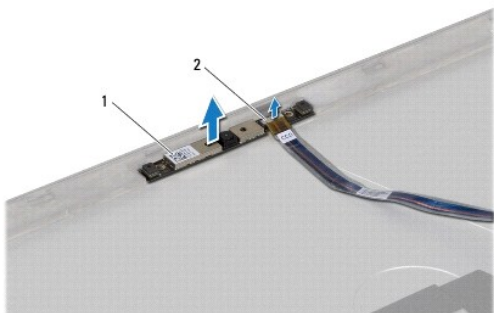
**⚠️ AVISO:** Apenas um técnico qualificado e especializado deve efectuar reparações no seu computador. Os danos causados por assistência não autorizada pela Dell™ não estão cobertos pela garantia.

**⚠️ AVISO:** Para evitar descargas electrostáticas, ligue-se à terra utilizando uma pulseira antiestática com cabo de ligação à terra ou toque periodicamente numa superfície metálica não pintada (como um conector no computador).

**⚠️ AVISO:** Para evitar danificar a placa de sistema, retire a bateria principal (consulte [Remover a bateria](#)) antes de efectuar qualquer procedimento no interior do computador.

### Remover o módulo da câmara

1. Siga as instruções em [Antes de começar](#).
2. Remova a tampa da base (consulte [Remover a tampa da base](#)).
3. Remova a bateria (consulte [Remover a bateria](#)).
4. Siga as instruções do [etapa 5](#) ao [etapa 16](#) em [Remover a placa de sistema](#).
5. Remova o conjunto do ecrã (consulte [Retirar o conjunto do ecrã](#)).
6. Remova a moldura do ecrã (consulte [Retirar a moldura do ecrã](#)).
7. Remova o painel do ecrã (consulte [Remover o painel do ecrã](#)).
8. Desligue o cabo da câmara do conector no módulo da câmara.
9. Levante cuidadosamente o módulo da câmara da tampa posterior do ecrã.




1	módulo da câmara	2	conector do cabo da câmara
---	------------------	---	----------------------------

### Recolocar o módulo da câmara

1. Siga as instruções em [Antes de começar](#).
2. Ligue o cabo da câmara ao conector no módulo da câmara.
3. Utilize as guias de alinhamento para colocar o módulo da câmara na tampa posterior do ecrã.

4. Recoloque o painel do ecrã (consulte [Recolocar o painel do ecrã](#)).
5. Recoloque a moldura do ecrã (consulte [Recolocar a moldura do ecrã](#)).
6. Siga as instruções do [etapa 2](#) ao [etapa 12](#) em [Recolocar a placa de sistema](#).
7. Recoloque o conjunto do ecrã (consulte [Recolocar o conjunto do ecrã](#)).
8. Recoloque a bateria (consulte [Recolocar a bateria](#)).
9. Recoloque a tampa da base (consulte [Recolocar a tampa da base](#)).

 **AVISO:** Antes de ligar o computador, volte a colocar todos os parafusos e certifique-se de que não existem parafusos perdidos no interior do computador. Se não o fizer, poderá provocar danos no computador.

---

[Voltar à página do Índice](#)



[Voltar à página do Índice](#)

## Bateria de célula tipo moeda

Manual de Serviço do Dell™ XPS™ L511z

- [Remover a bateria de célula tipo moeda](#)
- [Recolocar a bateria de célula tipo moeda](#)

**⚠️ ADVERTÊNCIA:** Antes de trabalhar no interior do computador, leia as informações de segurança fornecidas com o mesmo. Para obter informações adicionais sobre melhores práticas de segurança, consulte a página principal de Conformidade regulamentar em [www.dell.com/regulatory\\_compliance](http://www.dell.com/regulatory_compliance).

**⚠️ AVISO:** Apenas um técnico qualificado e especializado deve efectuar reparações no seu computador. Os danos causados por assistência não autorizada pela Dell™ não estão cobertos pela garantia.

**⚠️ AVISO:** Para evitar descargas electrostáticas, ligue-se à terra utilizando uma pulseira antiestática com cabo de ligação à terra ou toque periodicamente numa superfície metálica não pintada (como um conector no computador).

**⚠️ AVISO:** Para evitar danificar a placa de sistema, retire a bateria principal (consulte [Remover a bateria](#)) antes de efectuar qualquer procedimento no interior do computador.

### Remover a bateria de célula tipo moeda

1. Siga as instruções em [Antes de começar](#).
2. Remova a tampa da base (consulte [Remover a tampa da base](#)).
3. Remova a bateria (consulte [Remover a bateria](#)).
4. Desligue o cabo da bateria de célula tipo moeda do conector da placa de sistema.
5. Anote a disposição do cabo da bateria de célula tipo moeda e retire o cabo das respectivas guias de encaminhamento.
6. Deslize e levante a bateria de célula tipo moeda para fora do computador.




1	conector do cabo da bateria de célula tipo moeda	2	bateria de célula tipo moeda
---	--	---	------------------------------

### Recolocar a bateria de célula tipo moeda

1. Siga as instruções em [Antes de começar](#).
2. Deslize e coloque a bateria de célula tipo moeda no conjunto do apoio para o pulso e disponha o cabo da bateria de célula tipo moeda como anotado

anteriormente.

3. Ligue o cabo da bateria de célula tipo moeda ao conector da placa de sistema.
4. Volte a colocar a bateria (consulte [Recolocar a bateria](#)).
5. Recoloque a tampa da base (consulte [Recolocar a tampa da base](#)).

 **AVISO:** Antes de ligar o computador, volte a colocar todos os parafusos e certifique-se de que não existem parafusos perdidos no interior do computador. Se não o fizer, poderá provocar danos no computador.

---

[Voltar à página do Índice](#)

[Voltar à página do Índice](#)

## Placa de áudio

Manual de Serviço do Dell™ XPS™ L511z

- [Remover a placa de áudio](#)
- [Recolocar a placa de áudio](#)

**⚠️ ADVERTÊNCIA:** Antes de trabalhar no interior do computador, leia as informações de segurança fornecidas com o mesmo. Para obter informações adicionais sobre melhores práticas de segurança, consulte a página principal de Conformidade regulamentar em [www.dell.com/regulatory\\_compliance](http://www.dell.com/regulatory_compliance).

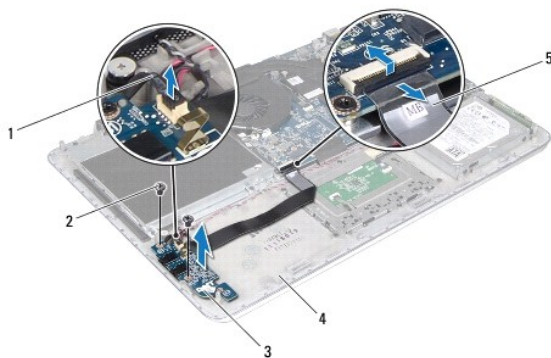
**⚠️ AVISO:** Apenas um técnico qualificado e especializado deve efectuar reparações no seu computador. Os danos causados por assistência não autorizada pela Dell™ não estão cobertos pela garantia.

**⚠️ AVISO:** Para evitar descargas electrostáticas, ligue-se à terra utilizando uma pulseira antiestática com cabo de ligação à terra ou toque periodicamente numa superfície metálica não pintada (como um conector no computador).

**⚠️ AVISO:** Para evitar danificar a placa de sistema, retire a bateria principal (consulte [Remover a bateria](#)) antes de efectuar qualquer procedimento no interior do computador.

### Remover a placa de áudio

1. Siga as instruções em [Antes de começar](#).
2. Remova a tampa da base (consulte [Remover a tampa da base](#)).
3. Remova a bateria (consulte [Remover a bateria](#)).
4. Levante o trinco do conector para desligar o cabo da placa de áudio do conector na placa de sistema.
5. Desligue o cabo dos altifalantes do conector na placa de áudio.
6. Retire os dois parafusos que fixam a placa de áudio ao conjunto do apoio para o pulso.
7. Levante e remova a placa de áudio do computador.




1	cabo dos altifalantes	2	parafusos (2)
3	placa de áudio	4	conjunto do apoio para o pulso
5	cabo da placa de áudio		

### Recolocar a placa de áudio

1. Siga as instruções em [Antes de começar](#).

2. Alinhe os orifícios dos parafusos na placa de áudio com os orifícios no conjunto do apoio para o pulso.
3. Recoloque os dois parafusos que fixam a placa de áudio ao conjunto do apoio para o pulso.
4. Faça deslizar o cabo da placa de áudio para o conector na placa de sistema e pressione o trinco do conector para fixar o cabo.
5. Ligue o cabo dos altifalantes ao conector na placa de áudio.
6. Recoloque a bateria (consulte [Recolocar a bateria](#)).
7. Recoloque a tampa da base (consulte [Recolocar a tampa da base](#)).

 **AVISO:** Antes de ligar o computador, volte a colocar todos os parafusos e certifique-se de que não existem parafusos perdidos no interior do computador. Se não o fizer, poderá provocar danos no computador.

---

[Voltar à página do Índice](#)

[Voltar à página do Índice](#)

## Conector do adaptador de CA

Manual de Serviço do Dell™ XPS™ L511z

- [Remover o conector do adaptador de CA](#)
- [Recolocar o conector do adaptador de CA](#)

**⚠️ ADVERTÊNCIA:** Antes de trabalhar no interior do computador, leia as informações de segurança fornecidas com o mesmo. Para obter informações adicionais sobre melhores práticas de segurança, consulte a página principal de Conformidade regulamentar em [www.dell.com/regulatory\\_compliance](http://www.dell.com/regulatory_compliance).

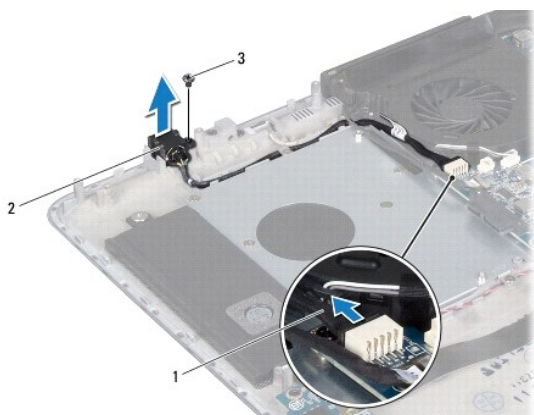
**⚠️ AVISO:** Apenas um técnico qualificado e especializado deve efectuar reparações no seu computador. Os danos causados por assistência não autorizada pela Dell™ não estão cobertos pela garantia.

**⚠️ AVISO:** Para evitar descargas electrostáticas, ligue-se à terra utilizando uma pulseira antiestática com cabo de ligação à terra ou toque periodicamente numa superfície metálica não pintada (como um conector no computador).

**⚠️ AVISO:** Para evitar danificar a placa de sistema, retire a bateria principal (consulte [Remover a bateria](#)) antes de efectuar qualquer procedimento no interior do computador.

### Remover o conector do adaptador de CA

1. Siga as instruções em [Antes de começar](#).
2. Remova a tampa da base (consulte [Remover a tampa da base](#)).
3. Remova a bateria (consulte [Remover a bateria](#)).
4. Remova a bateria de célula tipo moeda (consulte [Remover a bateria de célula tipo moeda](#)).
5. Remova a unidade óptica (consulte [Remover a unidade óptica](#)).
6. Anote a disposição do cabo do conector do adaptador de CA e retire o cabo das respectivas guias de encaminhamento.
7. Desligue o cabo do conector do adaptador de CA do conector da placa de sistema.
8. Retire o parafuso que fixa o conector do adaptador de CA ao conjunto do apoio para o pulso.
9. Levante o conector do adaptador de CA e retire-o do conjunto do apoio para o pulso.




1	cabo do conector do adaptador de CA	2	conector do adaptador de CA
3	parafuso		

### Recolocar o conector do adaptador de CA

1. Siga as instruções em [Antes de começar](#).

2. Alinhe o orifício do parafuso no conector do adaptador de CA com o orifício no conjunto do apoio para o pulso.
3. Volte a colocar o parafuso que fixa o conector do adaptador de CA ao conjunto do apoio para o pulso.
4. Encaminhe o cabo do conector do adaptador de CA ao longo das guias de encaminhamento.
5. Ligue o cabo do conector do adaptador de CA ao conector da placa de sistema.
6. Recoloque a unidade óptica (consulte [Recolocar a unidade óptica](#)).
7. Recoloque a bateria de célula tipo moeda (consulte a secção [Recolocar a bateria de célula tipo moeda](#)).
8. Recoloque a bateria (consulte [Recolocar a bateria](#)).
9. Recoloque a tampa da base (consulte [Recolocar a tampa da base](#)).

 **AVISO:** Antes de ligar o computador, volte a colocar todos os parafusos e certifique-se de que não existem parafusos perdidos no interior do computador. Se não o fizer, poderá provocar danos no computador.

---

[Voltar à página do Índice](#)

[Voltar à página do Índice](#)

## Ecrã

### Manual de Serviço do Dell™ XPS™ L511z

- [Conjunto do ecrã](#)
- [Moldura do ecrã](#)
- [Painel do ecrã](#)
- [Dobradiças do ecrã](#)

**⚠️ ADVERTÊNCIA:** Antes de trabalhar no interior do computador, leia as informações de segurança fornecidas com o mesmo. Para obter informações adicionais sobre melhores práticas de segurança, consulte a página principal de Conformidade regulamentar em [www.dell.com/regulatory\\_compliance](http://www.dell.com/regulatory_compliance).

**⚠️ AVISO:** Apenas um técnico qualificado e especializado deve efectuar reparações no seu computador. Os danos causados por assistência não autorizada pela Dell™ não estão cobertos pela garantia.

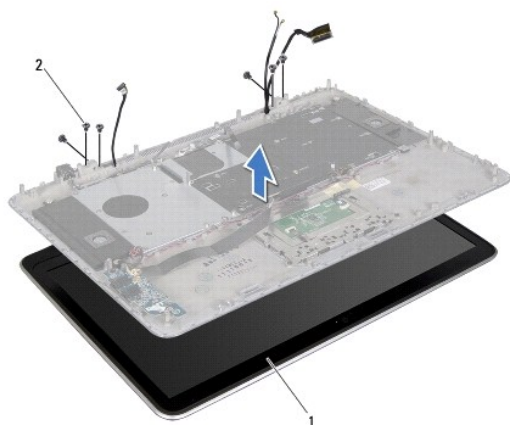
**⚠️ AVISO:** Para evitar descargas electrostáticas, ligue-se à terra utilizando uma pulseira antiestática com cabo de ligação à terra ou toque periodicamente numa superfície metálica não pintada (como um conector no computador).

**⚠️ AVISO:** Para evitar danificar a placa de sistema, retire a bateria principal (consulte [Remover a bateria](#)) antes de efectuar qualquer procedimento no interior do computador.

## Conjunto do ecrã

### Retirar o conjunto do ecrã

1. Siga as instruções em [Antes de começar](#).
2. Remova a tampa da base (consulte [Remover a tampa da base](#)).
3. Remova a bateria (consulte [Remover a bateria](#)).
4. Siga as instruções do [etapa 5](#) ao [etapa 16](#) em [Remover a placa de sistema](#).
5. Retire os seis parafusos que fixam o conjunto do ecrã ao conjunto do apoio para o pulso.
6. Anote o encaminhamento do cabo da câmara, do cabo do ecrã e dos cabos de antena da Mini-Card e remova os cabos das respectivas guias de encaminhamento.
7. Levante o conjunto do apoio para o pulso e retire-o do conjunto do ecrã.



1	conjunto do ecrã	2	parafusos (6)
---	------------------	---	---------------

## Recolocar o conjunto do ecrã

1. Siga as instruções em [Antes de começar](#).
2. Coloque o conjunto do apoio para o pulso no conjunto do ecrã e encaminhe o cabo do ecrã, o cabo da câmara e os cabos da antena Mini- Card ao longo das guias de encaminhamento.
3. Volte a colocar os seis parafusos que fixam o conjunto do ecrã ao conjunto do apoio para o pulso.
4. Siga as instruções do [etapa 2](#) ao [etapa 12](#) em [Recolocar a placa de sistema](#).
5. Recoloque a bateria (consulte [Recolocar a bateria](#)).
6. Recoloque a tampa da base (consulte [Recolocar a tampa da base](#)).

**AVISO:** Antes de ligar o computador, volte a colocar todos os parafusos e certifique-se de que não existem parafusos perdidos no interior do computador. Se não o fizer, poderá provocar danos no computador.

## Moldura do ecrã

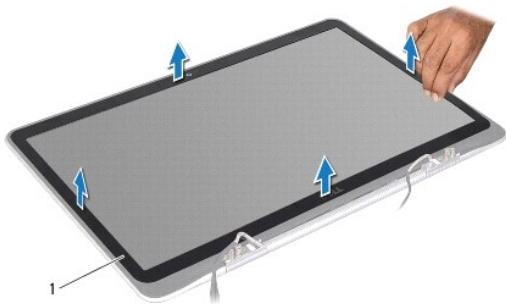
### Retirar a moldura do ecrã

**AVISO:** A moldura do ecrã é extremamente frágil. Tenha cuidado ao removê-la para evitar danificar a mesma.

1. Siga as instruções em [Antes de começar](#).
2. Remova o conjunto do ecrã (consulte [Retirar o conjunto do ecrã](#)).

**NOTA:** A envoltória da moldura do ecrã não pode ser reutilizada. Se o painel do ecrã ou a moldura do ecrã forem substituídos, utilize a envoltória da moldura do ecrã fornecida com o kit.

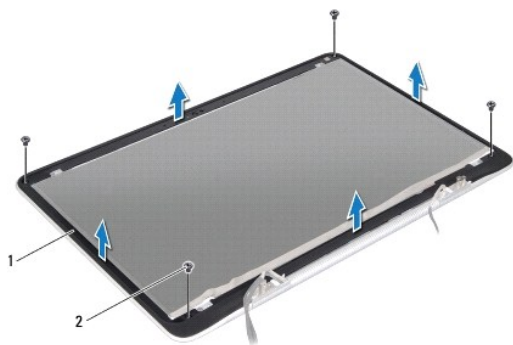
3. Com as pontas dos dedos, retire com cuidado a envoltória da moldura do ecrã.



1	envoltória da moldura do ecrã
---	-------------------------------

4. Remova os quatro parafusos que fixam a moldura do ecrã à tampa posterior do ecrã.
5. Levante a moldura do ecrã e remova-a do conjunto do ecrã.





1	moldura do ecrã	2	parafusos (4)
---	-----------------	---	---------------

## Recolocar a moldura do ecrã

1. Siga as instruções em [Antes de começar](#).
2. Alinhe a moldura do ecrã com a tampa posterior do ecrã e volte a colocar os quatro parafusos que fixam a moldura do ecrã à tampa posterior do ecrã.
3. Afixe a envoltória da moldura do ecrã à respectiva moldura.
4. Recoloque o conjunto do ecrã (consulte [Recolocar o conjunto do ecrã](#)).

**⚠ AVISO:** Antes de ligar o computador, volte a colocar todos os parafusos e certifique-se de que não existem parafusos perdidos no interior do computador. Se não o fizer, poderá provocar danos no computador.

---

## Painel do ecrã

### Remover o painel do ecrã

1. Siga as instruções em [Antes de começar](#).
2. Remova o conjunto do ecrã (consulte [Retirar o conjunto do ecrã](#)).
3. Remova a moldura do ecrã (consulte [Retirar a moldura do ecrã](#)).
4. Remova os quatro parafusos que fixam o painel do ecrã à tampa posterior do ecrã.
5. Sem puxar demasiado o painel do ecrã, levante-o com cuidado e vire-o ao contrário.



1	painel do ecrã	2	parafusos (4)
---	----------------	---	---------------

6. Com cuidado, retire o cabo do ecrã da parte posterior do painel do ecrã.
7. Puxe a fita para retirar o cabo do ecrã do conector no painel do ecrã.



1	fita adesiva	2	cabo do ecrã
---	--------------	---	--------------

8. Levante o painel do ecrã e retire-o da tampa posterior do ecrã.

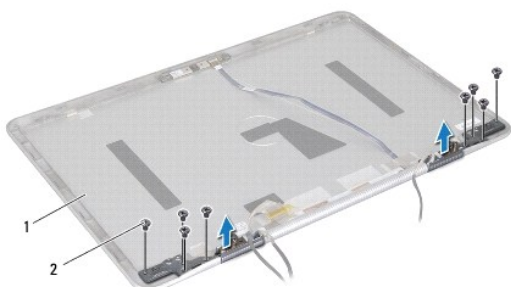
## Recolocar o painel do ecrã

1. Siga as instruções em [Antes de começar](#).
  2. Ligue o cabo do ecrã ao respectivo conector no painel do ecrã.
  3. Coloque o cabo do ecrã ao longo da aresta do painel do ecrã.
  4. Coloque o painel do ecrã sobre a tampa posterior do ecrã.
  5. Volte a colocar os quatro parafusos que fixam o painel do ecrã à tampa posterior do ecrã.
  6. Recoloque a moldura do ecrã (consulte [Recolocar a moldura do ecrã](#)).
  7. Recoloque o conjunto do ecrã (consulte [Recolocar o conjunto do ecrã](#)).
-

## Dobradiças do ecrã

### Remover as dobradiças do ecrã

1. Siga as instruções em [Antes de começar](#).
2. Remova o conjunto do ecrã (consulte [Retirar o conjunto do ecrã](#)).
3. Remova a moldura do ecrã (consulte [Retirar a moldura do ecrã](#)).
4. Remova o painel do ecrã (consulte [Remover o painel do ecrã](#)).
5. Remova os oito parafusos (quatro de cada lado) que fixam as dobradiças do ecrã à tampa posterior do mesmo.
6. Levante as dobradiças do ecrã e remova-as da tampa posterior do ecrã.



1	tampa posterior do ecrã	2	parafusos (8)
---	-------------------------	---	---------------

### Recolocar as dobradiças do ecrã

1. Siga as instruções em [Antes de começar](#).
2. Coloque as dobradiças do ecrã no sítio.
3. Volte a colocar os oito parafusos (quatro de cada lado) que fixam as dobradiças do ecrã à tampa posterior do mesmo.
4. Recoloque o painel do ecrã (consulte [Recolocar o painel do ecrã](#)).
5. Recoloque a moldura do ecrã (consulte [Recolocar a moldura do ecrã](#)).
6. Recoloque o conjunto do ecrã ([Recolocar o conjunto do ecrã](#)).

**⚠ AVISO:** Antes de ligar o computador, volte a colocar todos os parafusos e certifique-se de que não existem parafusos perdidos no interior do computador. Se não o fizer, poderá provocar danos no computador.

---

[Voltar à página do Índice](#)

[Voltar à página do Índice](#)

## Ventoinha

### Manual de Serviço do Dell™ XPS™ L511z

- [Remover a ventoinha](#)
- [Recolocar a ventoinha](#)

**⚠️ ADVERTÊNCIA:** Antes de trabalhar no interior do computador, leia as informações de segurança fornecidas com o mesmo. Para obter informações adicionais sobre melhores práticas de segurança, consulte a página principal de Conformidade regulamentar em [www.dell.com/regulatory\\_compliance](http://www.dell.com/regulatory_compliance).

**⚠️ ADVERTÊNCIA:** Se remover a ventoinha do computador quando o dissipador de calor estiver quente, não toque no respectivo invólucro de metal.

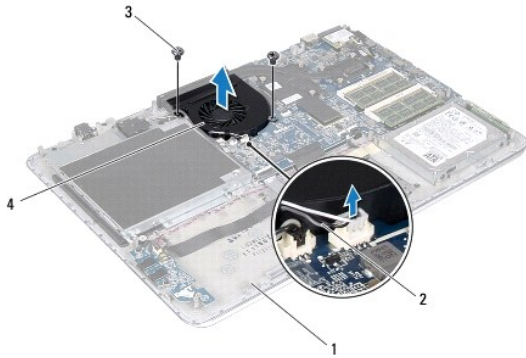
**⚠️ AVISO:** Apenas um técnico qualificado e especializado deve efectuar reparações no seu computador. Os danos causados por assistência não autorizada pela Dell™ não estão cobertos pela garantia.

**⚠️ AVISO:** Para evitar descargas electrostáticas, ligue-se à terra utilizando uma pulseira antiestática com cabo de ligação à terra ou toque periodicamente numa superfície metálica não pintada (como um conector no computador).

**⚠️ AVISO:** Para evitar danificar a placa de sistema, retire a bateria principal (consulte [Remover a bateria](#)) antes de efectuar qualquer procedimento no interior do computador.

## Remover a ventoinha

1. Siga as instruções em [Antes de começar](#).
2. Remova a tampa da base (consulte [Remover a tampa da base](#)).
3. Remova a bateria (consulte [Remover a bateria](#)).
4. Desligue o cabo da ventoinha do conector da placa de sistema.
5. Retire os dois parafusos que fixam a ventoinha ao conjunto do apoio para o pulso.
6. Levante a ventoinha afastando-a do conjunto para o pulso.




1	conjunto do apoio para o pulso	2	cabo da ventoinha
3	parafusos (2)	4	ventoinha

## Recolocar a ventoinha

1. Siga as instruções em [Antes de começar](#).
2. Alinhe os orifícios dos parafusos na ventoinha com os orifícios no conjunto do apoio para o pulso.
3. Recoloque os dois parafusos que fixam a ventoinha ao conjunto do apoio para o pulso.

4. Ligue o cabo da ventoinha ao conector da placa de sistema.
5. Recoloque a bateria (consulte [Recolocar a bateria](#)).
6. Recoloque a tampa da base (consulte [Recolocar a tampa da base](#)).

 **AVISO:** Antes de ligar o computador, volte a colocar todos os parafusos e certifique-se de que não existem parafusos perdidos no interior do computador. Se não o fizer, poderá provocar danos no computador.

---


[Voltar à página do Índice](#)

[Voltar à página do Índice](#)


## Unidade de disco rígido


Manual de Serviço do Dell™ XPS™ L511z


- [Remover a unidade de disco rígido](#)
- [Recolocar a unidade de disco rígido](#)


 **ADVERTÊNCIA:** Antes de trabalhar no interior do computador, leia as informações de segurança fornecidas com o mesmo. Para obter informações adicionais sobre melhores práticas de segurança, consulte a página principal de Conformidade regulamentar em [www.dell.com/regulatory\\_compliance](http://www.dell.com/regulatory_compliance).


 **ADVERTÊNCIA:** Se retirar a unidade de disco rígido do computador enquanto estiver quente, não toque na sua estrutura metálica.


 **AVISO:** Apenas um técnico qualificado e especializado deve efectuar reparações no seu computador. Os danos causados por assistência não autorizada pela Dell™ não estão cobertos pela garantia.


 **AVISO:** Para evitar descargas electrostáticas, ligue-se à terra utilizando uma pulseira antiestática com cabo de ligação à terra ou toque periodicamente numa superfície metálica não pintada (como um conector no computador).

 **AVISO:** Para evitar danificar a placa de sistema, retire a bateria principal (consulte [Remover a bateria](#)) antes de efectuar qualquer procedimento no interior do computador.

 **AVISO:** Para evitar a perda de dados, desligue o computador (consulte a secção [Desligar o computador](#)) antes de remover a unidade de disco rígido. Não retire a unidade de disco rígido enquanto o computador estiver ligado ou em estado de suspensão.

 **AVISO:** As unidades de disco rígido são extremamente frágeis. Tenha muito cuidado quando manusear a unidade de disco rígido.


 **NOTA:** A Dell não garante a compatibilidade nem presta apoio técnico a unidades de disco rígido obtidas de outros fornecedores que não a Dell.

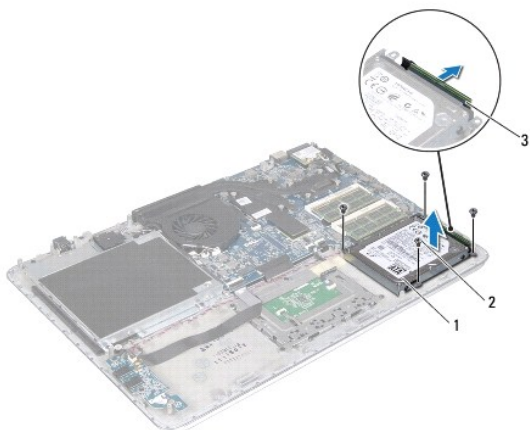
 **NOTA:** Se instalar uma unidade de disco rígido de outro fornecedor que não a Dell, é necessário instalar um sistema operativo, controladores e utilitários na nova unidade de disco rígido.

---

## Remover a unidade de disco rígido

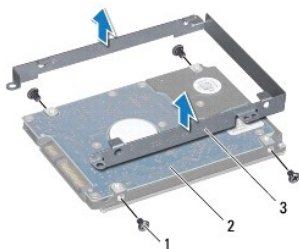
1. Siga as instruções em [Antes de começar](#).
2. Remova a tampa da base (consulte [Remover a tampa da base](#)).
3. Remova a bateria (consulte [Remover a bateria](#)).
4. Retire os quatro parafusos que fixam o conjunto da unidade de disco rígido ao conjunto do apoio para o pulso.
5. Desligue o cabo da unidade de disco rígido da unidade.
6. Levante o conjunto da unidade de disco rígido e retire-o do conjunto do apoio para o pulso.

 **AVISO:** Quando a unidade de disco rígido não estiver no computador, coloque-a numa embalagem de protecção antiestática (consulte a secção [sobre protecção contra descargas electrostáticas, nas instruções de segurança fornecidas com o seu computador](#)).



1	conjunto da unidade de disco rígido	2	parafusos (4)
3	conector do cabo da unidade de disco rígido		

7. Remova os quatro parafusos que fixam o suporte da unidade de disco rígido à unidade de disco rígido.
8. Levante o suporte da unidade de disco rígido para o remover da unidade.



1	parafusos (4)	2	disco rígido
3	suporte da unidade de disco rígido		

## Recolocar a unidade de disco rígido

1. Siga as instruções em [Antes de começar](#).
2. Retire a nova unidade de disco rígido da embalagem.  
 Guarde a embalagem original para armazenar ou transportar a unidade de disco rígido.
3. Coloque o suporte da unidade de disco rígido na unidade.
4. Recoloque os quatro parafusos que fixam o suporte da unidade de disco rígido à unidade de disco rígido.
5. Ligue o cabo da unidade de disco rígido à unidade.
6. Coloque o conjunto da unidade de disco rígido no conjunto do apoio para o pulso.
7. Volte a colocar os quatro parafusos que fixam o conjunto da unidade de disco rígido ao conjunto do apoio para o pulso.
8. Recoloque a bateria (consulte [Recolocar a bateria](#)).

9. Recoloque a tampa da base (consulte [Recolocar a tampa da base](#)).

△ **AVISO:** Antes de ligar o computador, volte a colocar todos os parafusos e certifique-se de que não existem parafusos perdidos no interior do computador. Se não o fizer, poderá provocar danos no computador.

---

[Voltar à página do Índice](#)



[Voltar à página do Índice](#)

## Dissipador de calor

Manual de Serviço do Dell™ XPS™ L511z

- [Remover o dissipador de calor](#)
- [Recolocar o dissipador de calor](#)

**⚠️ ADVERTÊNCIA:** Antes de trabalhar no interior do computador, leia as informações de segurança fornecidas com o mesmo. Para obter informações adicionais sobre melhores práticas de segurança, consulte a página principal de Conformidade regulamentar em [www.dell.com/regulatory\\_compliance](http://www.dell.com/regulatory_compliance).

**⚠️ ADVERTÊNCIA:** Se remover o dissipador de calor do computador quando este estiver quente, não toque no respectivo invólucro de metal.

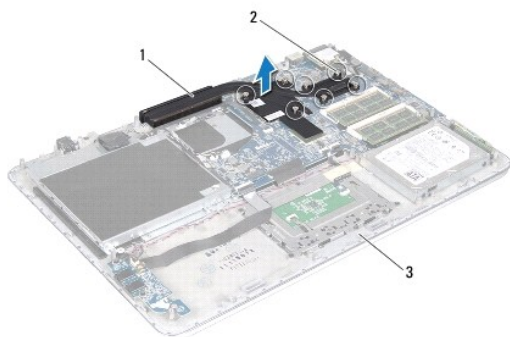
**⚠️ AVISO:** Apenas um técnico qualificado e especializado deve efectuar reparações no seu computador. Os danos causados por assistência não autorizada pela Dell™ não estão cobertos pela garantia.

**⚠️ AVISO:** Para evitar descargas electrostáticas, ligue-se à terra utilizando uma pulseira antiestática com cabo de ligação à terra ou toque periodicamente numa superfície metálica não pintada (como um conector no computador).

**⚠️ AVISO:** Para evitar danificar a placa de sistema, retire a bateria principal (consulte [Remover a bateria](#)) antes de efectuar qualquer procedimento no interior do computador.

### Remover o dissipador de calor

1. Siga as instruções em [Antes de começar](#).
2. Remova a tampa da base (consulte [Remover a tampa da base](#)).
3. Remova a bateria (consulte [Remover a bateria](#)).
4. Remova a ventoinha (consulte [Remover a ventoinha](#)).
5. Por ordem sequencial (indicada no dissipador de calor), desaperte os sete parafusos integrados que fixam o dissipador de calor à placa de sistema.
6. Levante o dissipador de calor do processador e retire-o da placa de sistema.




1	dissipador de calor	2	parafusos integrados (7)
3	conjunto do apoio para o pulso		

### Recolocar o dissipador de calor

**📌 NOTA:** A massa térmica original pode ser reutilizada se o processador e dissipador de calor originais forem reinstalados em conjunto. Se o processador ou o dissipador de calor forem substituídos, utilize a almofada de arrefecimento térmico fornecida com o kit para garantir que a condutividade térmica é alcançada.

1. Siga as instruções em [Antes de começar](#).
2. Limpe a massa térmica da parte inferior do dissipador de calor e volte a aplicá-la.

3. Alinhe os sete parafusos integrados no dissipador de calor com os orifícios dos parafusos na placa de sistema e aperte os parafusos por ordem sequencial (indicada no dissipador de calor do processador).
4. Recoloque a ventoinha (consulte [Recolocar a ventoinha](#)).
5. Recoloque a bateria (consulte [Recolocar a bateria](#)).
6. Recoloque a tampa da base (consulte [Recolocar a tampa da base](#)).

 **AVISO:** Antes de ligar o computador, volte a colocar todos os parafusos e certifique-se de que não existem parafusos perdidos no interior do computador. Se não o fizer, poderá provocar danos no computador.

---

[Voltar à página do Índice](#)

[Voltar à página do Índice](#)

## Teclado

### Manual de Serviço do Dell™ XPS™ L511z

- [Remover o suporte do teclado](#)
- [Recolocar o suporte do teclado](#)
- [Remover o teclado](#)
- [Recolocar o teclado](#)

**⚠ ADVERTÊNCIA:** Antes de trabalhar no interior do computador, leia as informações de segurança fornecidas com o mesmo. Para obter informações adicionais sobre melhores práticas de segurança, consulte a página principal de Conformidade regulamentar em [www.dell.com/regulatory\\_compliance](http://www.dell.com/regulatory_compliance).

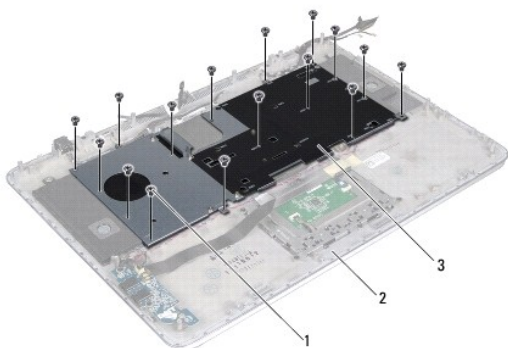
**⚠ AVISO:** Apenas um técnico qualificado e especializado deve efectuar reparações no seu computador. Os danos causados por assistência não autorizada pela Dell™ não estão cobertos pela garantia.

**⚠ AVISO:** Para evitar descargas electrostáticas, ligue-se à terra utilizando uma pulseira antiestática com cabo de ligação à terra ou toque periodicamente numa superfície metálica não pintada (como um conector no computador).

**⚠ AVISO:** Para evitar danificar a placa de sistema, retire a bateria principal (consulte [Remover a bateria](#)) antes de efectuar qualquer procedimento no interior do computador.

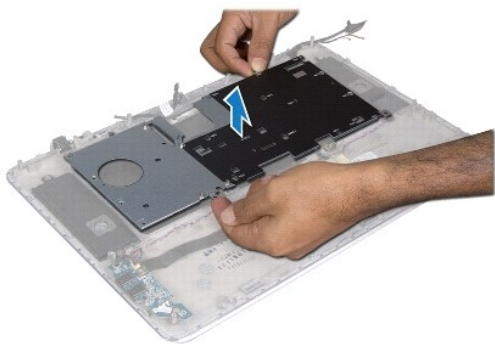
## Remover o suporte do teclado

1. Siga as instruções em [Antes de começar](#).
2. Remova a tampa da base (consulte [Remover a tampa da base](#)).
3. Remova a bateria (consulte [Remover a bateria](#)).
4. Siga as instruções do [etapa 5](#) ao [etapa 16](#) em [Remover a placa de sistema](#).
5. Retire os 16 parafusos que fixam o suporte do teclado ao conjunto do apoio para o pulso.



1	parafusos (16)	2	conjunto do apoio para o pulso
3	suporte do teclado		

6. Levante o suporte do teclado e retire-o do conjunto para o pulso.



---

## Recolocar o suporte do teclado

1. Siga as instruções em [Antes de começar](#).
2. Coloque o suporte do teclado no conjunto do apoio para o pulso.
3. Volte a colocar os 16 parafusos que fixam o suporte do teclado ao conjunto do apoio para o pulso.
4. Siga as instruções do [etapa 2](#) ao [etapa 12](#) em [Recolocar a placa de sistema](#).
5. Recoloque a bateria (consulte [Recolocar a bateria](#)).
6. Recoloque a tampa da base (consulte [Recolocar a tampa da base](#)).

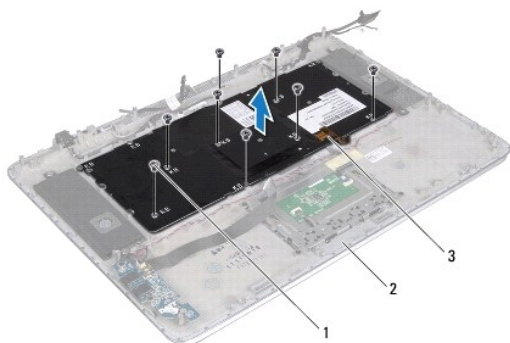
---

## Remover o teclado

1. Siga as instruções em [Antes de começar](#).
2. Remova o suporte do teclado (consulte [Remover o suporte do teclado](#)).

**⚠ AVISO: O revestimento das teclas do teclado é frágil, facilmente desmontável e demora algum tempo a reinstalar. Seja cuidadoso ao retirar e manusear o teclado.**

3. Retire os oito parafusos que fixam o teclado ao conjunto do apoio para o pulso.
4. Levante o teclado e remova-o do conjunto do apoio para o pulso.




1	parafusos (8)	2	conjunto do apoio para o pulso
3	teclado		

---

## Recolocar o teclado

1. Siga as instruções em [Antes de começar](#).
2. Coloque o teclado no conjunto do apoio para o pulso.
3. Volte a colocar os oito parafusos que fixam o teclado ao conjunto do apoio para o pulso.
4. Recoloque o suporte do teclado (consulte [Recolocar o suporte do teclado](#)).

 **AVISO:** Antes de ligar o computador, volte a colocar todos os parafusos e certifique-se de que não existem parafusos perdidos no interior do computador. Se não o fizer, poderá provocar danos no computador.

---

[Voltar à página do Índice](#)

[Voltar à página do Índice](#)

## Placa da luz de estado da bateria

Manual de Serviço do Dell™ XPS™ L511z

- [Remover a placa da luz de estado da bateria](#)
- [Recolocar a placa da luz de estado da bateria](#)

**⚠️ ADVERTÊNCIA:** Antes de trabalhar no interior do computador, leia as informações de segurança fornecidas com o mesmo. Para obter informações adicionais sobre melhores práticas de segurança, consulte a página principal de Conformidade regulamentar em [www.dell.com/regulatory\\_compliance](http://www.dell.com/regulatory_compliance).

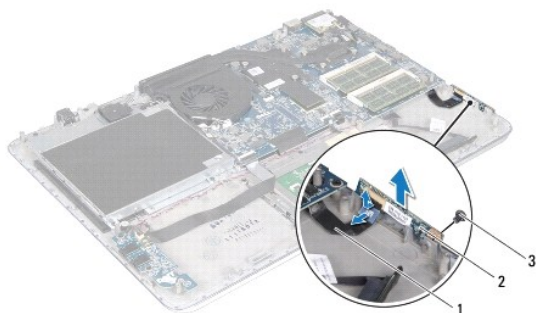
**⚠️ AVISO:** Para evitar descargas electrostáticas, ligue-se à terra utilizando uma pulseira antiestática com cabo de ligação à terra ou toque periodicamente numa superfície metálica não pintada (como um conector no computador).

**⚠️ AVISO:** Apenas um técnico qualificado e especializado deve efectuar reparações no seu computador. Os danos causados por assistência não autorizada pela Dell não estão cobertos pela garantia.

**⚠️ AVISO:** Para evitar danificar a placa de sistema, retire a bateria principal (consulte [Remover a bateria](#)) antes de efectuar qualquer procedimento no interior do computador.

### Remover a placa da luz de estado da bateria


1. Siga as instruções em [Antes de começar](#).
2. Remova a tampa da base (consulte [Remover a tampa da base](#)).
3. Remova a bateria (consulte [Remover a bateria](#)).
4. Remova a unidade de disco rígido (consulte [Remover a unidade de disco rígido](#)).
5. Retire o parafuso que fixa a placa da luz de estado da bateria ao conjunto do apoio para o pulso.
6. Sem puxar demasiado a placa da luz de estado da bateria, levante-a com cuidado.
7. Levante o trinco do conector e desligue o cabo da placa da luz de estado da bateria do respectivo conector.



1	cabo da placa da luz de estado da bateria	2	placa da luz de estado da bateria
3	parafuso		

### Recolocar a placa da luz de estado da bateria

1. Siga as instruções em [Antes de começar](#).
2. Deslize o cabo da placa da luz de estado da bateria para dentro do conector na placa da luz de estado da bateria e pressione o trinco do conector para fixar o cabo da placa da luz de estado da bateria ao respectivo conector.
3. Coloque a placa da luz de estado da bateria no conjunto do apoio para o pulso.
4. Volte a colocar o parafuso que fixa a placa da luz de estado da bateria ao conjunto do apoio para o pulso.
5. Recoloque a unidade de disco rígido (consulte [Recolocar a unidade de disco rígido](#)).
6. Recoloque a bateria (consulte [Recolocar a bateria](#)).
7. Recoloque a tampa da base (consulte [Recolocar a tampa da base](#)).

 **AVISO:** Antes de ligar o computador, volte a colocar todos os parafusos e certifique-se de que não existem parafusos perdidos no interior do computador. Se não o fizer, poderá provocar danos no computador.

---

[Voltar à página do Índice](#)

[Voltar à página do Índice](#)

## Módulo(s) de memória

Manual de Serviço do Dell™ XPS™ L511z

- [Remover o\(s\) módulo\(s\) de memória](#)
- [Recolocar o\(s\) módulo\(s\) de memória](#)

**⚠️ ADVERTÊNCIA:** Antes de trabalhar no interior do computador, leia as informações de segurança fornecidas com o mesmo. Para obter informações adicionais sobre melhores práticas de segurança, consulte a página principal de Conformidade regulamentar em [www.dell.com/regulatory\\_compliance](http://www.dell.com/regulatory_compliance).

**⚠️ AVISO:** Apenas um técnico qualificado e especializado deve efectuar reparações no seu computador. Os danos causados por assistência não autorizada pela Dell™ não estão cobertos pela garantia.

**⚠️ AVISO:** Para evitar descargas electrostáticas, ligue-se à terra utilizando uma pulseira antiestática com cabo de ligação à terra ou toque periodicamente numa superfície metálica não pintada (como um conector no computador).

**⚠️ AVISO:** Para evitar danificar a placa de sistema, retire a bateria principal (consulte [Remover a bateria](#)) antes de efectuar qualquer procedimento no interior do computador.

Pode aumentar a memória do computador instalando módulos de memória na placa de sistema. Consulte a secção "Especificações" no *Guia de configuração*, disponível no seu computador, ou em [support.dell.com/manuals](http://support.dell.com/manuals), para obter informações sobre o tipo de memória suportada pelo seu computador.

**📌 NOTA:** Os módulos de memória adquiridos na Dell estão abrangidos pela garantia do computador.

O seu computador inclui dois conectores SODIMM acessíveis ao utilizador, identificados como DIMM A e DIMM B.

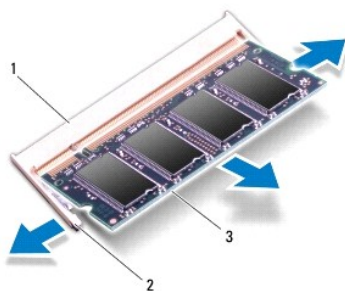
---

## Remover o(s) módulo(s) de memória

1. Siga as instruções em [Antes de começar](#).
2. Remova a tampa da base (consulte [Remover a tampa da base](#)).
3. Remova a bateria (consulte [Remover a bateria](#)).

**⚠️ AVISO:** Para ajudar a evitar danos no conector do módulo de memória, não utilize ferramentas para alargar os grampos de fixação do módulo de memória.

4. Utilize as pontas dos dedos para abrir cuidadosamente os ganchos de fixação em cada uma das extremidades do conector do módulo de memória até que o módulo de memória salte para fora.



1	conector do módulo de memória	2	ganchos de fixação (2)
3	módulo de memória		

5. Remova o módulo de memória do respectivo conector.
-

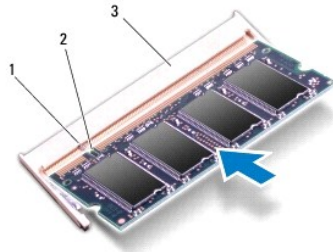


## Recolocar o(s) módulo(s) de memória

△ **AVISO:** Se necessitar de instalar módulos de memória em dois conectores, instale um módulo de memória no conector identificado como "DIMM A" antes de instalar um módulo no conector identificado como "DIMM B".

1. Siga as instruções em [Antes de começar](#).
2. Alinhe o entalhe no módulo de memória com a patilha no conector do módulo de memória.
3. Insira o módulo de memória no respectivo conector, num ângulo de 45 graus, e pressione-o até ficar firmemente encaixado. Se não ouvir um estalido, retire o módulo de memória e volte a instalá-lo.

🔧 **NOTA:** Se o módulo de memória não estiver correctamente instalado, o computador poderá não arrancar.



1	patilha	2	entalhe
3	conector do módulo de memória		

4. Recoloque a bateria (consulte [Recolocar a bateria](#)).
5. Recoloque a tampa da base (consulte [Recolocar a tampa da base](#)).
6. Ligue o adaptador de CA ao computador e a uma tomada eléctrica.

△ **AVISO:** Antes de ligar o computador, volte a colocar todos os parafusos e certifique-se de que não existem parafusos perdidos no interior do computador. Se não o fizer, poderá provocar danos no computador.

7. Ligue o computador.

Ao iniciar, o computador detecta a memória adicional e actualiza automaticamente as informações de configuração do sistema.

Para confirmar a quantidade de memória instalada no computador:

Clique em **Iniciar**  → **Painel de controlo** → **Sistema e segurança** → **Sistema**.

---

[Voltar à página do Índice](#)

[Voltar à página do Índice](#)

## Mini-Card sem fios

Manual de Serviço do Dell™ XPS™ L511z

- [Remover a Mini-Card](#)
- [Recolocar a Mini-Card](#)

**⚠️ ADVERTÊNCIA:** Antes de trabalhar no interior do computador, leia as informações de segurança fornecidas com o mesmo. Para obter informações adicionais sobre melhores práticas de segurança, consulte a página principal de Conformidade regulamentar em [www.dell.com/regulatory\\_compliance](http://www.dell.com/regulatory_compliance).

**⚠️ AVISO:** Apenas um técnico qualificado e especializado deve efectuar reparações no seu computador. Os danos causados por assistência não autorizada pela Dell™ não estão cobertos pela garantia.

**⚠️ AVISO:** Para evitar descargas electrostáticas, ligue-se à terra utilizando uma pulseira antiestática com cabo de ligação à terra ou toque periodicamente numa superfície metálica não pintada (como um conector no computador).

**⚠️ AVISO:** Para evitar danificar a placa de sistema, retire a bateria principal (consulte [Remover a bateria](#)) antes de efectuar qualquer procedimento no interior do computador.

**🔍 NOTA:** A Dell não garante compatibilidade nem presta apoio técnico a Mini-Cards de outros fornecedores que não a Dell.

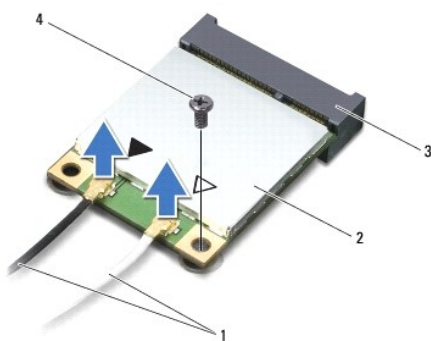
Se encomendou uma Mini-Card sem fios com o seu computador, esta já se encontra instalada.

O computador possui uma ranhura para Mini-Card de meia dimensão que suporta uma placa combinada de rede de área local sem fios (WLAN) e Bluetooth.

**🔍 NOTA:** Dependendo da configuração do computador aquando da venda, a ranhura para Mini-Card pode ter ou não uma Mini-Card instalada.

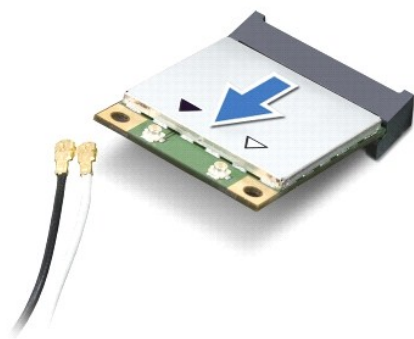
### Remover a Mini-Card

1. Siga as instruções em [Antes de começar](#).
2. Remova a tampa da base (consulte [Remover a tampa da base](#)).
3. Remova a bateria (consulte [Remover a bateria](#)).
4. Desligue os cabos de antena da Mini-Card.
5. Remova o parafuso que fixa a Mini-Card à placa de sistema.



1	cabos de antena (2)	2	Mini-Card
3	conector da placa de sistema	4	parafuso

6. Levante e retire a Mini-Card do conector da placa de sistema.



⚠ **AVISO:** Quando a Mini-Card não estiver no computador, guarde-a numa embalagem de protecção antiestática. Para obter mais informações, consulte "Protecção contra descargas electrostáticas" nas informações de segurança fornecidas com o computador.

## Recolocar a Mini-Card

1. Siga as instruções em [Antes de começar](#).
2. Retire a nova Mini-Card da respectiva embalagem.

⚠ **AVISO:** Utilize uma pressão firme e constante para fazer deslizar a placa para o respectivo lugar. Se utilizar força excessiva, pode danificar o conector.

⚠ **AVISO:** Os conectores têm formatos especiais de forma a garantir uma inserção correcta. Se sentir resistência, verifique os conectores da placa e da placa de sistema e volte a alinhar a placa.

⚠ **AVISO:** Para evitar danificar a Mini-Card, nunca coloque cabos por baixo da placa.

3. Introduza o conector da Mini-Card a um ângulo de 45 graus no conector da placa de sistema.
4. Pressione a outra extremidade da Mini-Card para dentro da ranhura da placa de sistema e volte a colocar o parafuso que fixa a Mini-Card à placa de sistema.
5. Ligue os cabos de antena apropriados à Mini-Card que está a instalar.

Conectores na Mini-Card	Esquema de cores dos cabos de antena
WLAN + Bluetooth (2 cabos de antena)	
WLAN principal + Bluetooth (triângulo branco)	branco
WLAN auxiliar + Bluetooth (triângulo preto)	preto

6. Recoloque a bateria (consulte [Recolocar a bateria](#)).
7. Recoloque a tampa da base (consulte [Recolocar a tampa da base](#)).

⚠ **AVISO:** Antes de ligar o computador, volte a colocar todos os parafusos e certifique-se de que não existem parafusos perdidos no interior do computador. Se não o fizer, poderá provocar danos no computador.

8. Instale os controladores e os utilitários para a sua Mini-Card, conforme for necessário.

🔧 **NOTA:** Se estiver a instalar uma Mini-Card de outro fornecedor que não a Dell, tem de instalar os utilitários e os controladores adequados.

[Voltar à página do Índice](#)

[Voltar à página do Índice](#)

## Tampa da base

Manual de Serviço do Dell™ XPS™ L511z

- [Remover a tampa da base](#)
- [Recolocar a tampa da base](#)

**⚠️ ADVERTÊNCIA:** Antes de trabalhar no interior do computador, leia as informações de segurança fornecidas com o mesmo. Para obter informações adicionais sobre melhores práticas de segurança, consulte a página principal de Conformidade regulamentar em [www.dell.com/regulatory\\_compliance](http://www.dell.com/regulatory_compliance).

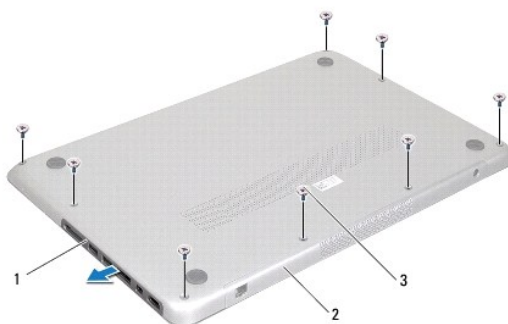
**⚠️ AVISO:** Apenas um técnico qualificado e especializado deve efectuar reparações no seu computador. Os danos causados por assistência não autorizada pela Dell não estão cobertos pela garantia.

**⚠️ AVISO:** Para evitar descargas electrostáticas, ligue-se à terra utilizando uma pulseira antiestática com cabo de ligação à terra ou toque periodicamente numa superfície metálica não pintada (como um conector no computador).

**⚠️ AVISO:** Para evitar danificar a placa de sistema, retire a bateria principal (consulte [Remover a bateria](#)) antes de efectuar qualquer procedimento no interior do computador.

### Remover a tampa da base

1. Siga as instruções em [Antes de começar](#).
2. Retire os oito parafusos que fixam a tampa da base ao conjunto do apoio para o pulso.
3. Com as pontas dos dedos, puxe com cuidado a moldura do conector para a separar da tampa da base.



1	moldura do conector	2	tampa da base
3	parafusos (8)		

4. Remova os restantes dois parafusos que fixam a tampa da base ao conjunto do apoio para o pulso.
5. Utilize as pontas dos dedos para soltar as patilhas na tampa da base das ranhuras no conjunto do apoio para o pulso.
6. Levante e retire a tampa da base do conjunto do apoio para o pulso.



---

1	parafusos (2)	2	tampa da base
---	---------------	---	---------------

---

## Recolocar a tampa da base

1. Siga as instruções em [Antes de começar](#).
  2. Alinhe as patilhas na tampa da base com as ranhuras no conjunto do apoio para o pulso e encaixe a tampa da base no sítio.
  3. Volte a colocar os dez parafusos que fixam a tampa da base ao conjunto do apoio para o pulso.
  4. Com cuidado, encaixe a moldura do conector na tampa da base.
- 

[Voltar à página do Índice](#)

[Voltar à página do Índice](#)

## Unidade óptica

Manual de Serviço do Dell™ XPS™ L511z

- [Remover a unidade óptica](#)
- [Recolocar a unidade óptica](#)

**⚠ ADVERTÊNCIA:** Antes de trabalhar no interior do computador, leia as informações de segurança fornecidas com o mesmo. Para obter informações adicionais sobre melhores práticas de segurança, consulte a página principal de Conformidade regulamentar em [www.dell.com/regulatory\\_compliance](http://www.dell.com/regulatory_compliance).

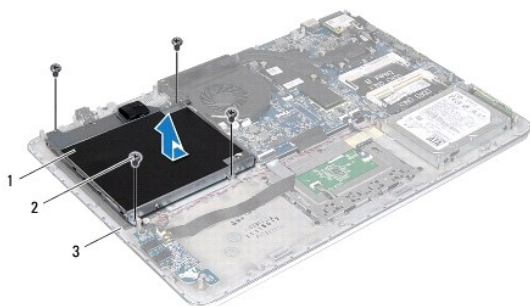
**⚠ AVISO:** Apenas um técnico qualificado e especializado deve efectuar reparações no seu computador. Os danos causados por assistência não autorizada pela Dell™ não estão cobertos pela garantia.

**⚠ AVISO:** Para evitar descargas electrostáticas, ligue-se à terra utilizando uma pulseira antiestática com cabo de ligação à terra ou toque periodicamente numa superfície metálica não pintada (como um conector no computador).

**⚠ AVISO:** Para evitar danificar a placa de sistema, retire a bateria principal (consulte [Remover a bateria](#)) antes de efectuar qualquer procedimento no interior do computador.

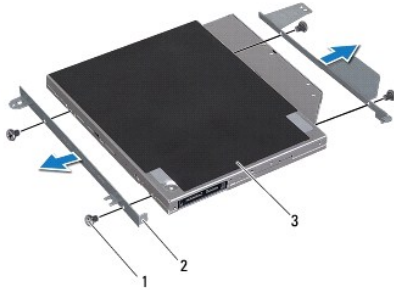
### Remover a unidade óptica

1. Siga as instruções em [Antes de começar](#).
2. Remova a tampa da base (consulte [Remover a tampa da base](#)).
3. Remova a bateria (consulte [Remover a bateria](#)).
4. Remova a bateria de célula tipo moeda (consulte [Remover a bateria de célula tipo moeda](#)).
5. Retire os quatro parafusos que fixam a unidade óptica ao conjunto do apoio para o pulso.
6. Deslize e levante a unidade óptica, retirando-a do conjunto para o pulso.



1	unidade óptica	2	parafusos (4)
3	tampa da base		

7. Retire os quatro parafusos (dois de cada lado) que fixam os suportes da unidade óptica à respectiva unidade.
8. Remova os suportes da unidade óptica da unidade.



1	parafusos (4)	2	suportes da unidade óptica (2)
3	unidade óptica		

---

## Recolocar a unidade óptica

1. Siga as instruções em [Antes de começar](#).
2. Coloque os suportes da unidade óptica no sítio.
3. Recoloque os quatro parafusos (dois de cada lado) que fixam os suportes da unidade óptica à respectiva unidade.
4. Coloque a unidade óptica no conjunto do apoio para o pulso.
5. Recoloque os quatro parafusos que fixam a unidade óptica ao conjunto do apoio para o pulso.
6. Recoloque a bateria de célula tipo moeda (consulte [Recolocar a bateria de célula tipo moeda](#)).
7. Recoloque a bateria (consulte [Recolocar a bateria](#)).
8. Recoloque a tampa da base (consulte [Recolocar a tampa da base](#)).

**⚠ AVISO:** Antes de ligar o computador, volte a colocar todos os parafusos e certifique-se de que não existem parafusos perdidos no interior do computador. Se não o fizer, poderá provocar danos no computador.

---

[Voltar à página do Índice](#)

[Voltar à página do Índice](#)

## Conjunto do apoio para o pulso

Manual de Serviço do Dell™ XPS™ L511z

- [Remover o conjunto do apoio para o pulso](#)
- [Recolocar o conjunto do apoio para o pulso](#)

**⚠️ ADVERTÊNCIA:** Antes de trabalhar no interior do computador, leia as informações de segurança fornecidas com o mesmo. Para obter informações adicionais sobre melhores práticas de segurança, consulte a página principal de Conformidade regulamentar em [www.dell.com/regulatory\\_compliance](http://www.dell.com/regulatory_compliance).

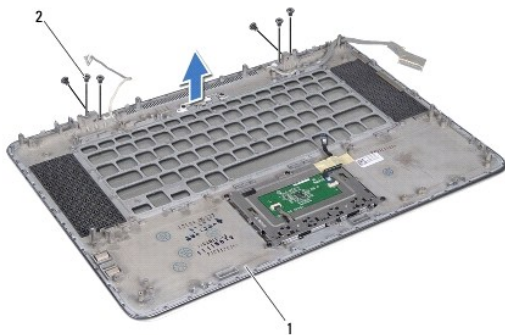
**⚠️ AVISO:** Apenas um técnico qualificado e especializado deve efectuar reparações no seu computador. Os danos causados por assistência não autorizada pela Dell™ não estão cobertos pela garantia.

**⚠️ AVISO:** Para evitar descargas electrostáticas, ligue-se à terra utilizando uma pulseira antiestática com cabo de ligação à terra ou toque periodicamente numa superfície metálica não pintada (como um conector no computador).

**⚠️ AVISO:** Para evitar danificar a placa de sistema, retire a bateria principal (consulte [Remover a bateria](#)) antes de efectuar qualquer procedimento no interior do computador.

### Remover o conjunto do apoio para o pulso

1. Siga as instruções em [Antes de começar](#).
2. Remova a tampa da base (consulte [Remover a tampa da base](#)).
3. Remova a bateria (consulte [Remover a bateria](#)).
4. Siga as instruções do [etapa 5](#) ao [etapa 16](#) em [Remover a placa de sistema](#).
5. Remova o teclado (consulte [Remover o teclado](#)).
6. Remova os altifalantes (consulte [Remover os altifalantes](#)).
7. Remova a placa do botão de alimentação (consulte [Remover a placa do botão de alimentação](#)).
8. Remova o conector do adaptador de CA (consulte [Remover o conector do adaptador de CA](#)).
9. Remova a placa de áudio (consulte [Remover a placa de áudio](#)).
10. Remova a placa da luz de estado da bateria (consulte [Remover a placa da luz de estado da bateria](#)).
11. Retire os seis parafusos que fixam o conjunto do apoio para o pulso ao conjunto do ecrã.
12. Anote o encaminhamento do cabo da câmara, do cabo do ecrã e dos cabos de antena da Mini-Card e remova os cabos das respectivas guias de encaminhamento.
13. Levante o conjunto do apoio para o pulso e retire-o do conjunto do ecrã.



1	conjunto do apoio para o pulso	2	parafusos (6)
---	--------------------------------	---	---------------




---

 **AVISO:** Separe cuidadosamente o conjunto do apoio para o pulso do conjunto do ecrã para evitar danificar o conjunto do ecrã.

---

## Recolocar o conjunto do apoio para o pulso

1. Siga as instruções em [Antes de começar](#).
2. Coloque o conjunto do apoio para o pulso no conjunto do ecrã e encaminhe o cabo do ecrã, o cabo da câmara e os cabos da antena Mini- Card ao longo das guias de encaminhamento.
3. Recoloque os seis parafusos que fixam o conjunto do apoio para o pulso ao conjunto do ecrã.
4. Recoloque a placa da luz de estado da bateria (consulte [Recolocar a placa da luz de estado da bateria](#)).
5. Recoloque a placa de áudio (consulte [Recolocar a placa de áudio](#)).
6. Recoloque o conector do adaptador de CA (consulte [Recolocar o conector do adaptador de CA](#)).
7. Recoloque a placa do botão de alimentação (consulte [Recolocar a placa do botão de alimentação](#)).
8. Recoloque os altifalantes (consulte [Recolocar os altifalantes](#)).
9. Recoloque o teclado (consulte [Recolocar o teclado](#)).
10. Siga as instruções do [etapa 2](#) ao [etapa 12](#) em [Recolocar a placa de sistema](#).
11. Recoloque a bateria (consulte [Recolocar a bateria](#)).
12. Recoloque a tampa da base (consulte [Recolocar a tampa da base](#)).

 **AVISO:** Antes de ligar o computador, volte a colocar todos os parafusos e certifique-se de que não existem parafusos perdidos no interior do computador. Se não o fizer, poderá provocar danos no computador.

---

[Voltar à página do Índice](#)

[Voltar à página do Índice](#)

## Placa do botão de alimentação

Manual de Serviço do Dell™ XPS™ L511z

- [Remover a placa do botão de alimentação](#)
- [Recolocar a placa do botão de alimentação](#)

**⚠️ ADVERTÊNCIA:** Antes de trabalhar no interior do computador, leia as informações de segurança fornecidas com o mesmo. Para obter informações adicionais sobre melhores práticas de segurança, consulte a página principal de Conformidade regulamentar em [www.dell.com/regulatory\\_compliance](http://www.dell.com/regulatory_compliance).

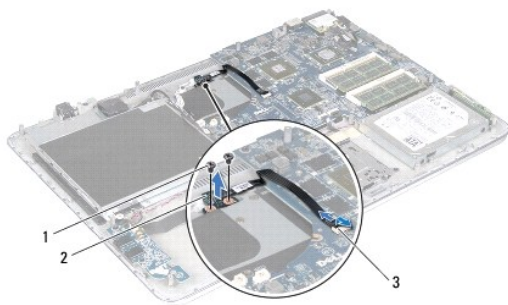
**⚠️ AVISO:** Apenas um técnico qualificado e especializado deve efectuar reparações no seu computador. Os danos causados por assistência não autorizada pela Dell™ não estão cobertos pela garantia.

**⚠️ AVISO:** Para evitar descargas electrostáticas, ligue-se à terra utilizando uma pulseira antiestática com cabo de ligação à terra ou toque periodicamente numa superfície metálica não pintada (como um conector no computador).

**⚠️ AVISO:** Para evitar danificar a placa de sistema, retire a bateria principal (consulte [Remover a bateria](#)) antes de efectuar qualquer procedimento no interior do computador.

### Remover a placa do botão de alimentação

1. Siga as instruções em [Antes de começar](#).
2. Remova a tampa da base (consulte [Remover a tampa da base](#)).
3. Remova a bateria (consulte [Remover a bateria](#)).
4. Remova a ventoinha (consulte [Remover a ventoinha](#)).
5. Remova o dissipador de calor (consulte [Remover o dissipador de calor](#)).
6. Levante o trinco do conector para desligar o cabo da placa do botão de alimentação do conector na placa de sistema.
7. Retire os dois parafusos que fixam a placa do botão de alimentação ao conjunto do apoio para o pulso.
8. Levante a placa do botão de alimentação juntamente com o cabo e remova-os do computador.




1	parafusos (2)	2	placa do botão de alimentação
3	conector do cabo da placa do botão de alimentação		

### Recolocar a placa do botão de alimentação

1. Siga as instruções em [Antes de começar](#).
2. Use os suportes de alinhamento para colocar a placa do botão de alimentação sobre o conjunto do apoio para o pulso.

3. Volte a colocar os dois parafusos que fixam a placa do botão de alimentação ao conjunto do apoio para o pulso.
4. Faça deslizar o cabo da placa do botão de alimentação para o conector na placa de sistema e pressione o trinco do conector para fixar o cabo.
5. Recoloque o dissipador de calor (consulte [Recolocar o dissipador de calor](#)).
6. Recoloque a ventoinha (consulte [Recolocar a ventoinha](#)).
7. Recoloque a bateria (consulte [Recolocar a bateria](#)).
8. Recoloque a tampa da base (consulte [Recolocar a tampa da base](#)).

 **AVISO:** Antes de ligar o computador, volte a colocar todos os parafusos e certifique-se de que não existem parafusos perdidos no interior do computador. Se não o fizer, poderá provocar danos no computador.

---

[Voltar à página do Índice](#)

[Voltar à página do Índice](#)

## Altifalantes

### Manual de Serviço do Dell™ XPS™ L511z

- [Remover os altifalantes](#)
- [Recolocar os altifalantes](#)

**⚠️ ADVERTÊNCIA:** Antes de trabalhar no interior do computador, leia as informações de segurança fornecidas com o mesmo. Para obter informações adicionais sobre melhores práticas de segurança, consulte a página principal de Conformidade regulamentar em [www.dell.com/regulatory\\_compliance](http://www.dell.com/regulatory_compliance).

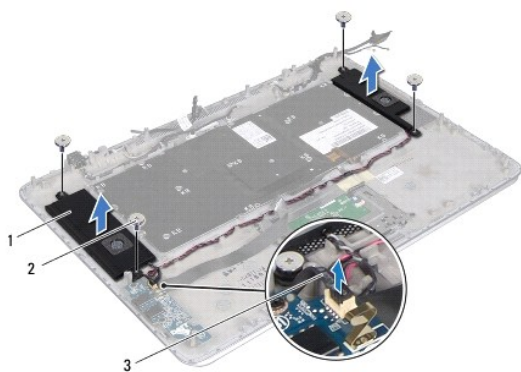
**⚠️ AVISO:** Apenas um técnico qualificado e especializado deve efectuar reparações no seu computador. Os danos causados por assistência não autorizada pela Dell™ não estão cobertos pela garantia.

**⚠️ AVISO:** Para evitar descargas electrostáticas, ligue-se à terra utilizando uma pulseira antiestática com cabo de ligação à terra ou toque periodicamente numa superfície metálica não pintada (como um conector no computador).

**⚠️ AVISO:** Para evitar danificar a placa de sistema, retire a bateria principal (consulte [Remover a bateria](#)) antes de efectuar qualquer procedimento no interior do computador.

## Remover os altifalantes

1. Siga as instruções em [Antes de começar](#).
2. Remova a tampa da base (consulte [Remover a tampa da base](#)).
3. Remova a bateria (consulte [Remover a bateria](#)).
4. Siga as instruções do [etapa 5](#) ao [etapa 16](#) em [Remover a placa de sistema](#).
5. Remova o suporte do teclado (consulte [Remover o suporte do teclado](#)).
6. Desligue o cabo dos altifalantes do conector na placa de áudio.
7. Remova os quatro parafusos (dois de cada lado) que fixam os altifalantes ao conjunto do apoio para o pulso.
8. Anote o encaminhamento do cabo dos altifalantes e levante os altifalantes e o cabo, retirando-os do conjunto do apoio para o pulso.




1	altifalantes (2)	2	parafusos (4)
3	cabo dos altifalantes		

## Recolocar os altifalantes

1. Siga as instruções em [Antes de começar](#).

2. Coloque os altifalantes no conjunto do apoio para o pulso e encaminhe o cabo dos altifalantes através das guias de encaminhamento.
3. Recoloque os quatro parafusos (dois de cada lado) que fixam os altifalantes ao conjunto do apoio para o pulso.
4. Ligue o cabo dos altifalantes ao conector na placa de áudio.
5. Volte a colocar os quatro parafusos (dois em cada altifalante) que fixam os altifalantes à tampa da base.
6. Recoloque o suporte do teclado (consulte [Recolocar o suporte do teclado](#)).
7. Siga as instruções do [etapa 2](#) ao [etapa 12](#) em [Recolocar a placa de sistema](#).
8. Recoloque a bateria (consulte [Recolocar a bateria](#)).
9. Recoloque a tampa da base (consulte [Recolocar a tampa da base](#)).

 **AVISO:** Antes de ligar o computador, volte a colocar todos os parafusos e certifique-se de que não existem parafusos perdidos no interior do computador. Se não o fizer, poderá provocar danos no computador.

---

[Voltar à página do Índice](#)

[Voltar à página do Índice](#)

## Placa de sistema

### Manual de Serviço do Dell™ XPS™ L511z

- [Remover a placa de sistema](#)
- [Recolocar a placa de sistema](#)
- [Introduzir a etiqueta de serviço no BIOS](#)

**⚠️ ADVERTÊNCIA:** Antes de trabalhar no interior do computador, leia as informações de segurança fornecidas com o mesmo. Para obter informações adicionais sobre melhores práticas de segurança, consulte a página principal de Conformidade regulamentar em [www.dell.com/regulatory\\_compliance](http://www.dell.com/regulatory_compliance).

**⚠️ AVISO:** Apenas um técnico qualificado e especializado deve efectuar reparações no seu computador. Os danos causados por assistência não autorizada pela Dell™ não estão cobertos pela garantia.

**⚠️ AVISO:** Para evitar descargas electrostáticas, ligue-se à terra utilizando uma pulseira antiestática com cabo de ligação à terra ou toque periodicamente numa superfície metálica não pintada (como um conector no computador).

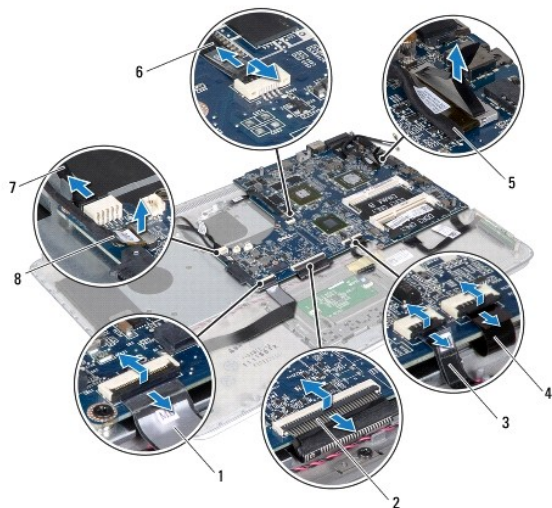
**⚠️ AVISO:** Para evitar danificar a placa de sistema, retire a bateria principal (consulte [Remover a bateria](#)) antes de efectuar qualquer procedimento no interior do computador.

**⚠️ AVISO:** Manuseie os componentes e as placas pelas extremidades e evite tocar em pinos e contactos.

---

## Remover a placa de sistema

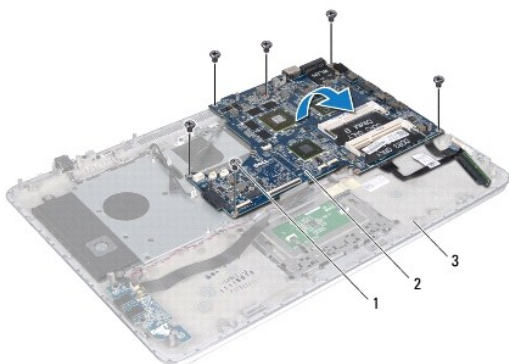
1. Siga as instruções em [Antes de começar](#).
2. Remova qualquer cartão ou cartão de simulação que se encontre instalado no leitor de cartões multimédia.
3. Remova a tampa da base (consulte [Remover a tampa da base](#)).
4. Remova a bateria (consulte [Remover a bateria](#)).
5. Remova o(s) módulo(s) de memória (consulte [Remover o\(s\) módulo\(s\) de memória](#)).
6. Remova a Mini-Card (consulte [Remover a Mini-Card](#)).
7. Remova a unidade de disco rígido (consulte [Remover a unidade de disco rígido](#)).
8. Remova a bateria de célula tipo moeda (consulte [Remover a bateria de célula tipo moeda](#)).
9. Remova a unidade óptica (consulte [Remover a unidade óptica](#)).
10. Remova a ventoinha (consulte [Remover a ventoinha](#)).
11. Remova o dissipador de calor (consulte [Remover o dissipador de calor](#)).
12. Desligue o cabo da placa de áudio, o cabo do teclado, o cabo do painel táctil, o cabo de retroiluminação do teclado, o cabo do ecrã, o cabo da placa do botão de alimentação, o cabo do conector do adaptador de CA e o cabo da câmara dos conectores na placa de sistema.



1	cabo da placa de áudio	2	cabo do teclado
3	cabo do painel táctil	4	cabo de retroiluminação do teclado
5	cabo do ecrã	6	cabo da placa do botão de alimentação
7	cabo do conector do adaptador de CA	8	cabo da câmara

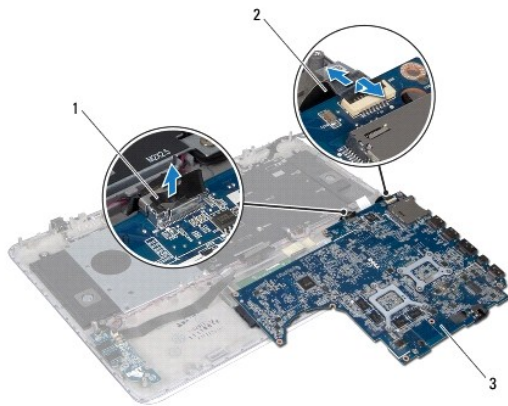
13. Retire os seis parafusos que fixam a placa de sistema ao conjunto do apoio para o pulso.

14. Sem puxar demasiado a placa de sistema, levante-a com cuidado e vire-a ao contrário.



1	parafusos (6)	2	placa de sistema
3	conjunto do apoio para o pulso		

15. Desligue o cabo da unidade de disco rígido e o cabo da placa da luz de estado da bateria dos conectores na placa de sistema.



1	cabo da unidade de disco rígido	2	cabo da placa da luz de estado da bateria
3	placa de sistema		

16. Levante e retire a placa de sistema do conjunto do apoio para o pulso.


## Recolocar a placa de sistema

1. Siga as instruções em [Antes de começar](#).
2. Ligue o cabo da unidade de disco rígido e o cabo da placa da luz de estado da bateria aos conectores na placa de sistema.
3. Coloque a placa de sistema no conjunto do apoio para o pulso.
4. Volte a colocar os seis parafusos que fixam a placa de sistema ao conjunto do apoio para o pulso.
5. Ligue o cabo da placa de áudio, o cabo do teclado, o cabo do painel táctil, o cabo de retroiluminação do teclado, o cabo do ecrã, o cabo da placa do botão de alimentação, o cabo do conector do adaptador de CA e o cabo da câmara aos conectores na placa de sistema.
6. Recoloque o dissipador de calor (consulte [Recolocar o dissipador de calor](#)).
7. Recoloque a ventoinha (consulte [Recolocar a ventoinha](#)).
8. Recoloque a unidade óptica (consulte [Recolocar a unidade óptica](#)).
9. Recoloque a bateria de célula tipo moeda (consulte [Recolocar a bateria de célula tipo moeda](#)).
10. Recoloque a unidade de disco rígido (consulte [Recolocar a unidade de disco rígido](#)).
11. Recoloque a Mini-Card (consulte [Recolocar a Mini-Card](#)).
12. Recoloque o(s) módulo(s) de memória (consulte [Recolocar o\(s\) módulo\(s\) de memória](#)).
13. Recoloque a bateria (consulte [Recolocar a bateria](#)).
14. Recoloque a tampa da base (consulte [Recolocar a tampa da base](#)).
15. Recoloque qualquer cartão ou cartão de simulação que tenha removido do leitor de cartões multimédia.

**AVISO:** Antes de ligar o computador, volte a colocar todos os parafusos e certifique-se de que não existem parafusos perdidos no interior do computador. Se não o fizer, poderá provocar danos no computador.

16. Ligue o computador.



 **NOTA:** Depois de ter substituído a placa de sistema, introduza a etiqueta de serviço do computador no BIOS da placa de sistema de substituição.

17. Introduza a etiqueta de serviço (consulte [Introduzir a etiqueta de serviço no BIOS](#)).

---

## **Introduzir a etiqueta de serviço no BIOS**

1. Certifique-se de que o adaptador CA está ligado e de que a bateria principal está correctamente instalada.
  2. Ligue o computador.
  3. Pressione <F2> durante o POST para aceder ao programa de configuração do sistema.
  4. Navegue até ao separador Security (Segurança) e introduza a etiqueta de serviço no campo **Set Service Tag** (Definir etiqueta de serviço).
- 

[Voltar à página do Índice](#)

[Voltar à página do Índice](#)

## Manual de Serviço do Dell™ XPS™ L511z



**NOTA:** Uma NOTA fornece informações importantes para ajudar a utilizar melhor o computador.



**AVISO:** Um AVISO indica potenciais danos do hardware ou perda de dados e explica como evitar o problema.



**ADVERTÊNCIA:** Uma ADVERTÊNCIA indica potenciais danos no equipamento, lesões corporais ou mesmo morte.

As informações deste documento estão sujeitas a alterações sem aviso prévio.  
© 2011 Dell Inc. Todos os direitos reservados.

É estritamente proibida qualquer reprodução destes materiais sem autorização por escrito da Dell Inc.

Marcas comerciais utilizadas neste documento: Dell™, o logótipo DELL e XPS™ são marcas comerciais da Dell Inc.; Microsoft®, Windows® e o logótipo do botão Iniciar do Windows são marcas comerciais ou marcas registadas da Microsoft Corporation nos Estados Unidos e/ou noutros países; Bluetooth® é uma marca registada propriedade da Bluetooth SIG, Inc. e é utilizada pela Dell sob licença.

Outros nomes e marcas comerciais podem ser mencionados neste documento como referência às entidades que invocam essas marcas e nomes ou os seus produtos. A Dell Inc. nega qualquer interesse de propriedade sobre outras marcas e nomes comerciais que não os seus.

2011 - 04 Rev. A00

---

[Voltar à página do Índice](#)